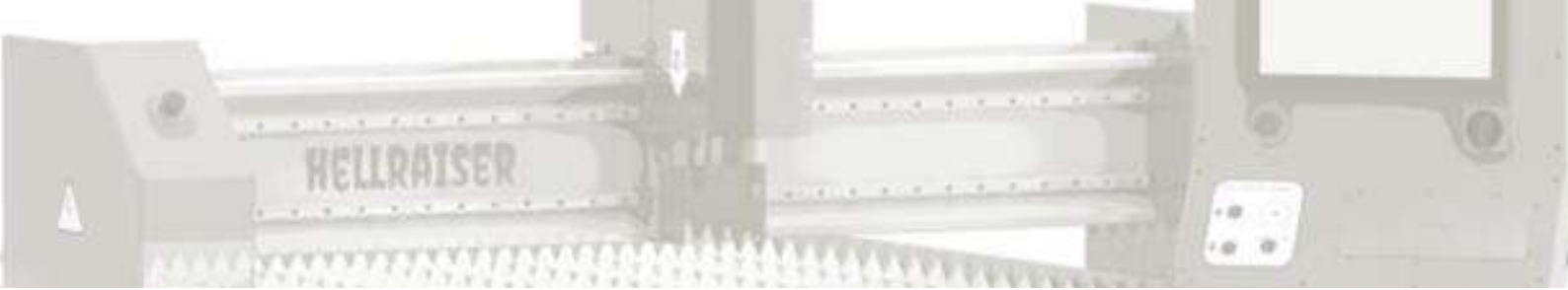




**30.15 HELLRAISER**



## Bienvenido a la familia Agri-Cutter

Alfredo González Martín S.L.U. representa la segunda generación de una empresa familiar con más de 40 años de trayectoria en la transformación de materiales y reparaciones mecánicas. Nuestra experiencia se refleja en cada proyecto, combinando tradición técnica con innovación constante.

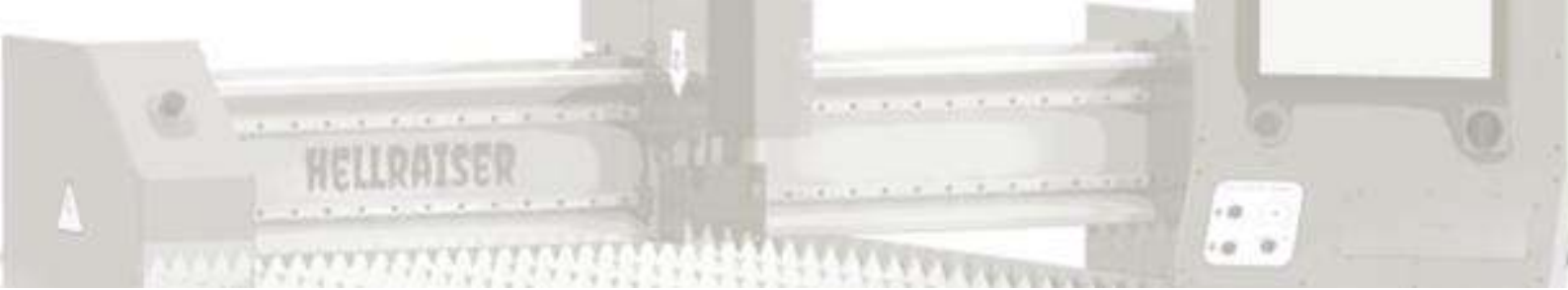


Comprometidos con lo nuestro: el 90% de los materiales que conforman una Agri-Cutter se adquieren en España, y el 10% restante proviene de países europeos. Apostamos por la calidad local y por una cadena de suministro eficiente y responsable.

Cada Agri-Cutter incluye más que tecnología: incorpora un vínculo directo y personalizado con nuestra empresa. No hacemos esperar al cliente. La productividad es nuestra prioridad.

Diseñamos nuestras máquinas pensando en el operador: simples de usar, potentes en resultados. Por eso integramos software CAD/CAM intuitivo, que no requiere conocimientos avanzados de informática. Queremos que el trabajo fluya, no que se complique.

Con imaginación y una Agri-Cutter, no hay tarea que se resista.

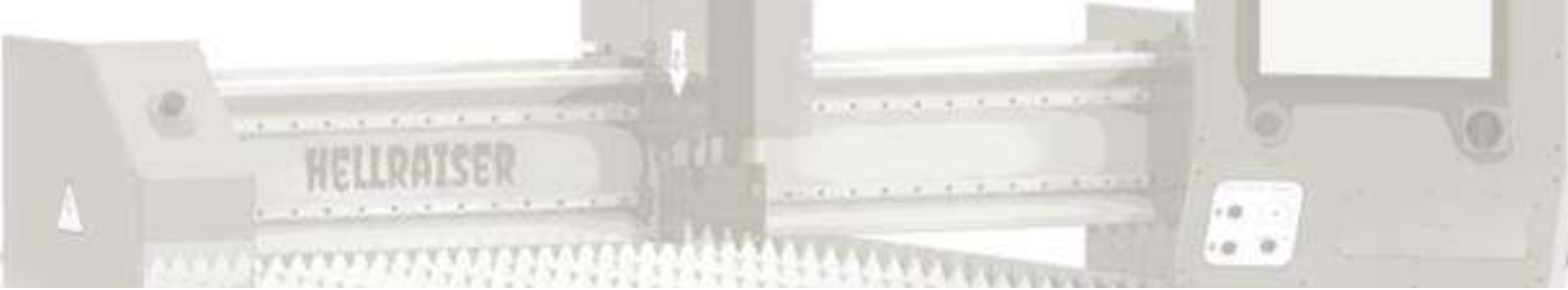


## Características constructivas

- Superficie de trabajo:
  - X=3000 mm. Y=1500 mm. Z=160 mm.
- Volumen:
  - X=4700 mm. Y=2210 mm. Z=2000 mm.
- Estructura de perfil laminado en frio 100 x 100 x 6 mm.
- Carroceria en chapa laminada de 2 mm.
- Soportes en 6 puntos de apoyo M20 mm. Regulables.

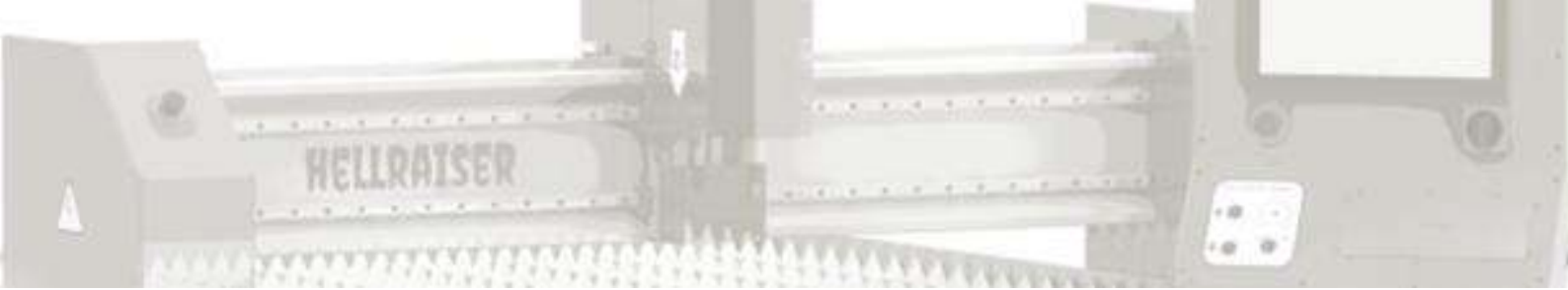


- Pintura blanca y gris
- Tornilleria en acero inoxidable.
- Bandeja de agua de 100 mm.
- Rejillas con forma de diente de sierra intercambiables.
- Guías lineales y patines tipo Hiwin 25 mm.
- Transmisión de cremallera helicoidal de modulo 1.5
- Alojamiento para ubicar el generador de plasma.
- Puente con iluminacion LED hacia la chapa de corte.
- Nivel de burbuja para ejes XY integrado.



- Servomotores 220V y 750W con piñón helicoidal.
- Reductor 10:1 con doble transmisión epicicloidal.
- Embrague con amortiguador para los motores de 100 Nm.
- Husillo 1605 para traslacion del eje Z.
- 3 Sensores PNP digitales de proteccion contra colisiones.
- 2 Laser de posicion en cruz de ayuda al posicinamiento.
- Cámara HD inalámbrica para el visionado del corte durante el trabajo.
- Antorcha flotante para el sensado de la chapa.





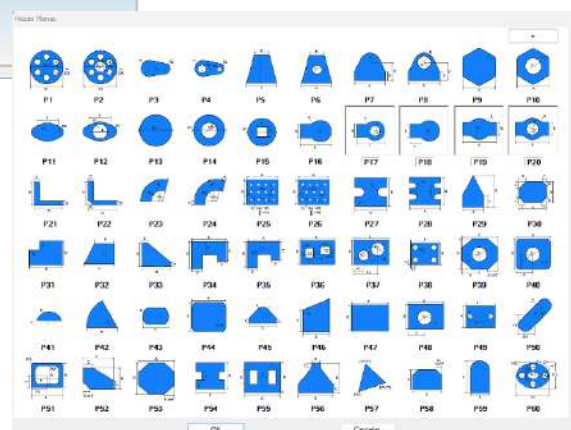
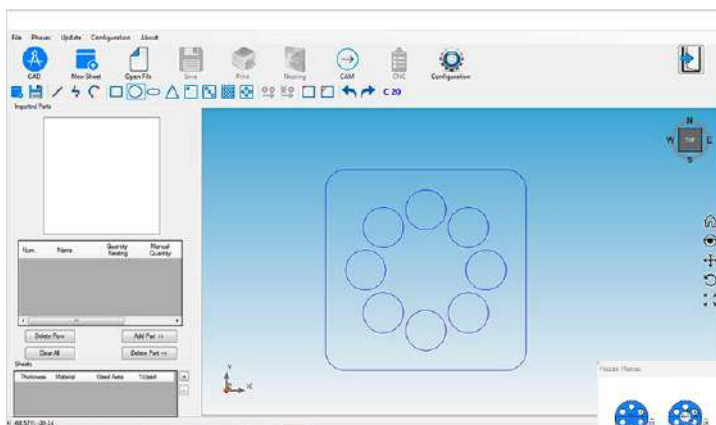
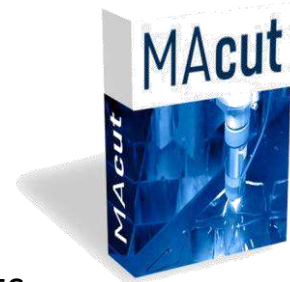
- Ordenador industrial con Windows 11 + wifi.
- Cuadro de mandos con monitor de 17"
- Teclado industrial metálico anti-salpicaduras.
- Ratón inalámbrico + alfombrilla.
- Semáforo de control.
- Monitor de 7" para el visionado del corte durante el trabajo.
- Mandos de control de THC.
- Velocidad máxima de desplazamiento 100.000 mm/min.
- Tensión de alimentación: 220V 60Hz 25A.





## Características Técnicas

- Incluye software CAD/CAM MaCut.
  - Vectorizador de imágenes.
  - Biblioteca de piezas predefinidas.
  - Gestión de remanente de chapa.
  - Nesting automático y manual de piezas.
  - Importación de extensiones jpg, dxf, dwg, etc.
  - Realización de informes de estimación de costes.
  - Realización de informes de orden de producción.
- 
- Opcional:
    - Gestión avanzada de Nesting.
    - Módulo de piezas para el HVAC.





- Software de manejo version Agri-Cutter.
- Control fácil e intuitivo.
- Biblioteca de materiales de corte.
- Vigilancia activa del generador de plasma.
- THC digital integrado en software.
- Alineación automática de chapa
- Vista previa del trabajo antes de corte
- Simulación de superficie de corte.



- Certificado de homologación CE y número de serie.
- 6 meses de asistencia técnica remota.





**facebook**



**TikTok**



**YouTube**

Alfredo González Martín S.L.U.  
C/ Lagunas de Villafáfila Nº 23, nave 5  
37008, Salamanca  
Tel. 923 192 282  
info@agricutter.es



Agri-Cutter, marca registrada de Alfredo González Martín S.L.U.